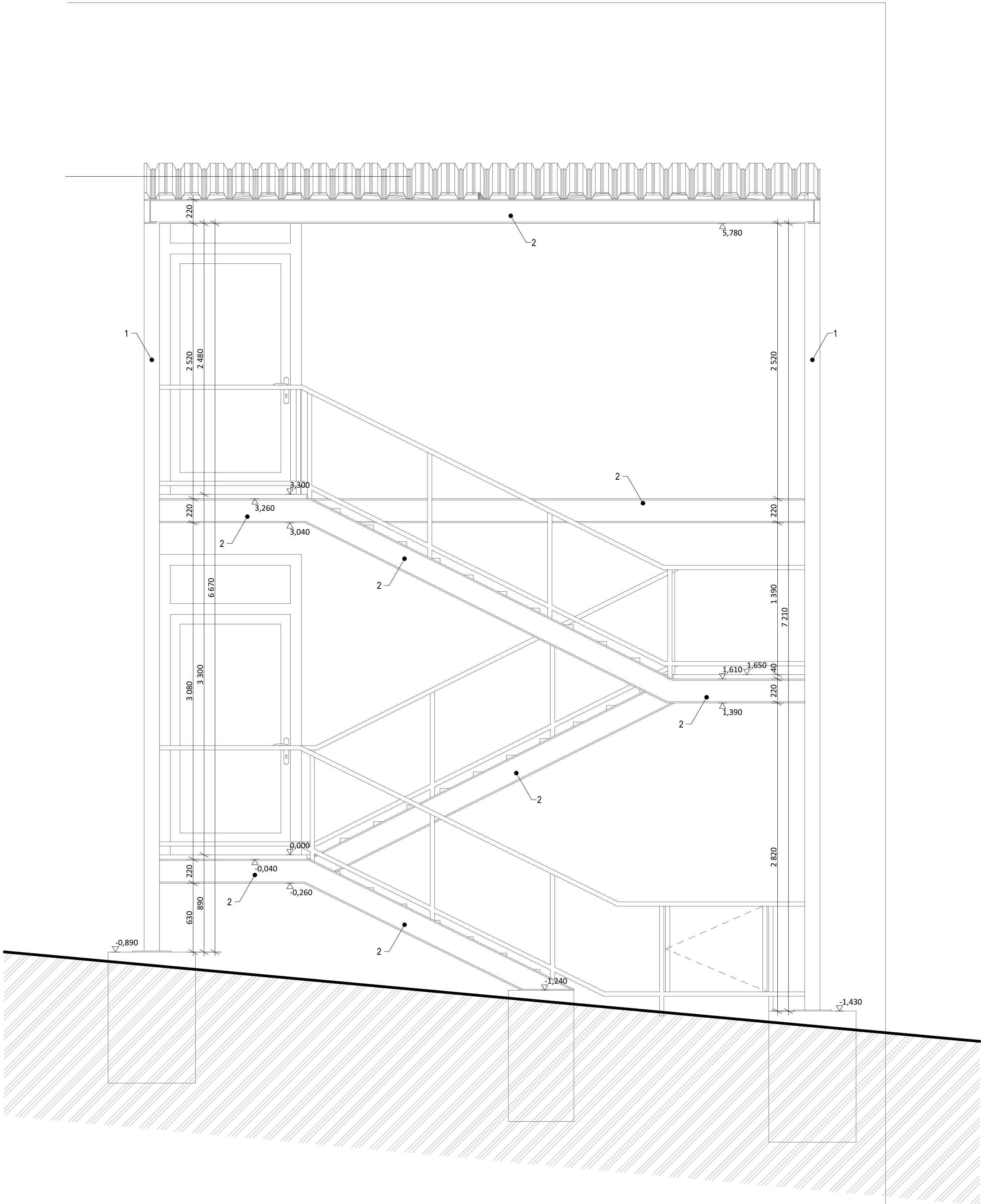
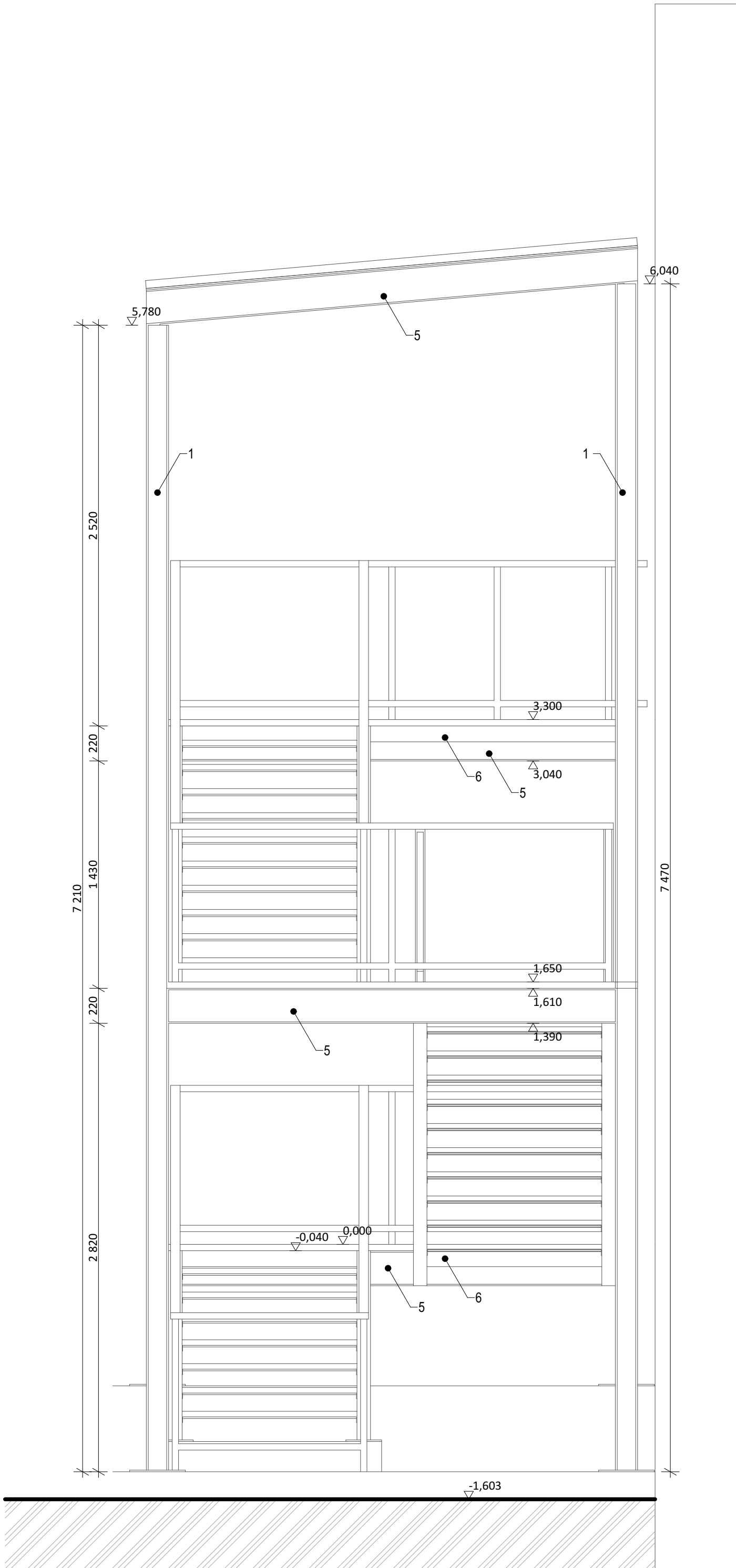


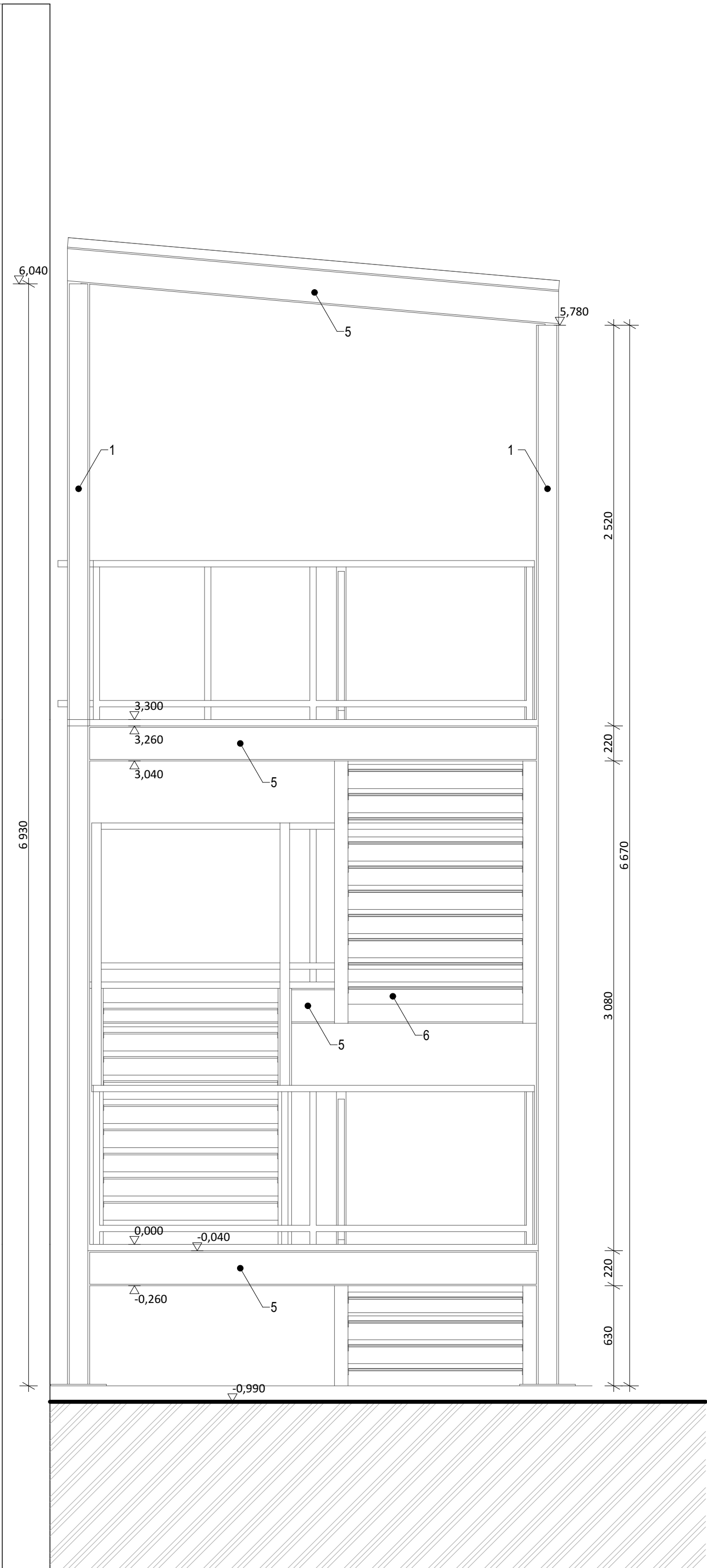
Pohled I'-I'



Pohled II'-II'



Pohled III'-III'



Výkaz materiálu nosné konstrukce schodiště


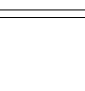
Průřez	Materiál	Jednotková hmotnost [kg/m]	Délka [m]	Hmotnost [kg]	Povrch [m <sup>2</sup> ]	Objemová hmotnost [kg/m <sup>3</sup> ]	Objem [m <sup>3</sup> ]
1 - HEB140	S 235	33,7	30,900	1042,1	24,884	7850,0	1,3275e-01
2 - UPE220	S 235	26,6	54,287	1444,7	41,030	7850,0	1,8403e-01
3 - RD16	S 235	1,6	16,111	25,4	0,810	7850,0	3,2377e-03
4 - RO70x2,9	S 235	4,8	2,659	12,8	0,585	7850,0	1,6250e-03
5 - IPE220	S 235	26,2	14,771	387,3	12,519	7850,0	4,9336e-02
6 - UPE100	S 235	9,8	7,600	74,6	3,058	7850,0	9,5000e-03

Poznámky

- Jednotlivé části konstrukcí ocelového únikového schodiště budou spojované šroubovými spoji
- Nosné sloupky schodiště jsou kotvené do základových betonových prahů přes ocelovou kotvení desku 300x300x15 mm pomocí kotvy 4x HIT-RE 500 V3+HIT-V (8.8) M20
- Veškeré ocelové prvky budou žárově zinkované
- Schodišťové stupně a podesty: Pro samotné stupně jsou navrženy typizované stupně z pororostu, s následnou protiskluznou hranou, a postranními bočnicemi s montážními otvory. Stupně o délce 1100 mm, šířce 305 mm, typ SP-15/76. Na podesty bude použit porost stejného typu SP-15/76, položený a kotvený na horní plochy nosných ocelových profilů.
- Zábradlí bude svařované z profilů 40/40, madlo 60/40. Sloupky budou kotvené přes kotvici plechy do horní plochy ocelového profilu schodiště a nosníků podest. Vypnutí zábradlí bude tahokov LD/28, velikost oka 28x10 mm (propustnost 60%)
- Střešní krytina je navržena z trapézového plechu TR 60/235, v odstínu antracit.

## Zkvalitnění podmínek pro poskytování vzdělávání a služeb SŠ a ZŠ Beroun

Ulice Karla Čapka, Beroun

Střední škola a Základní škola Beroun, příspěvková organizace, Karla Čapka 1457, 266 01 Beroun - Město									
Generální projektant		HIP	Jan Peřout tel.: 606 418 631 mail: pesou@umpphyspor.cz						
Projektant část		Výpracoval Zodpovědná osoba	Ing. Jan Peřout d.l. Ing. Marian Trubiroha						
DPS	Datum	01/2024	Číslo zakázky	2022_OV45	Revize	00	Měřítko	1:25	Převéř
SO.01 - Střední a základní škola									
D.1 - Dokumentace stavebních objektů									
D.1.1 - Architektonicko stavební řešení									
Výzva									
1.c-10 Pohledy - Vnější únikové schodiště - typ 2 (Z23)									